



南平佰翔大酒店夜景照明提升方案

Nightscape Lighting Improvement Scheme of Nanping Mount Wuyi Water City Hotel

设计单位：南平市城乡规划设计研究院有限责任公司

设计时间：2024年7月



山水相融 城景相依

武夷新区地处闽江上游，拥有众多的历史文化遗迹，有着深厚的历史文化积淀，独具闽北特色山水和人文旅游优势。

显山、露水、透绿，山水相融、城景相依的组团式山水园林城市。

因地制宜，依山傍水，立足生态优先，秉承保护、延续自然山水生态格局的理念，为游人放松身心提供绝佳场所。



目录

第
一
章

项目概况

第
二
章

设计分析

第
三
章

设计主题

第
四
章

具体设计

第
五
章

特色灯具设计

第
六
章

造价估算及运营成本





壹

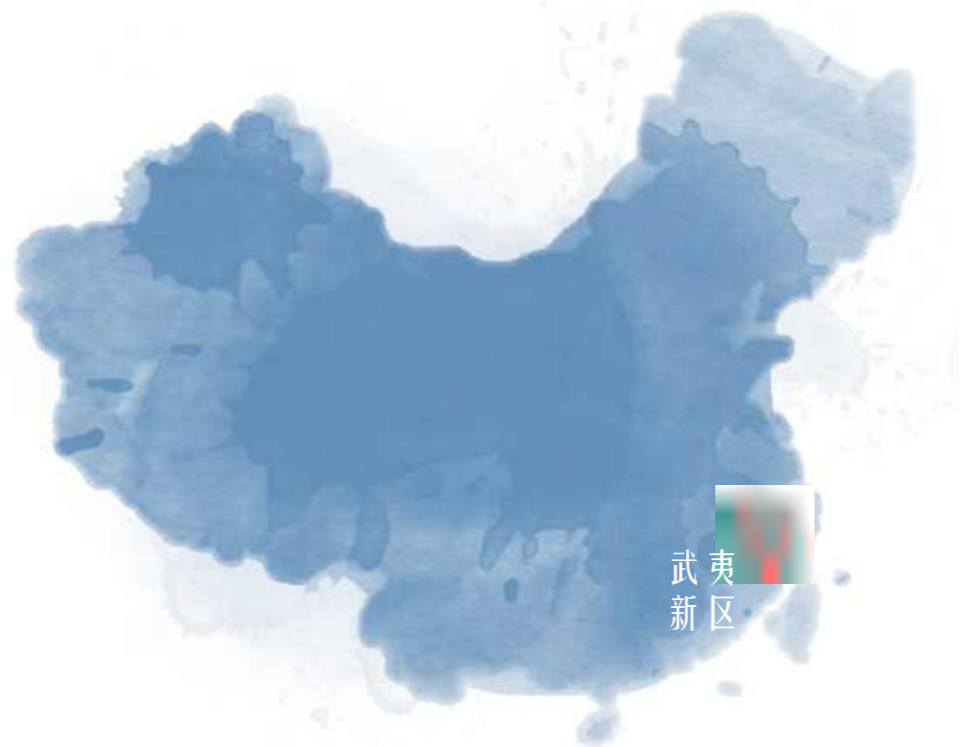
项目概况





壹

项目概况

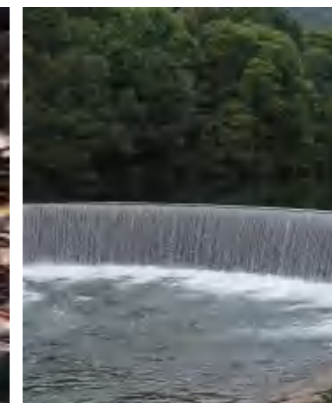
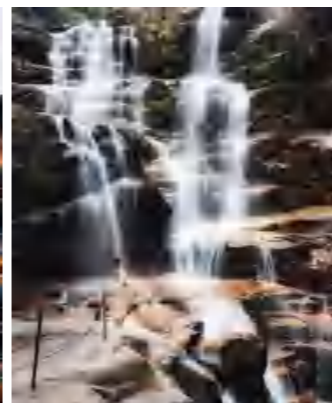
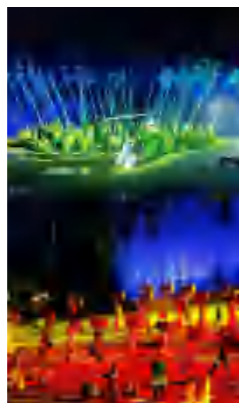


武夷新区



区位分析

南平市地处福建省北部，武夷山脉北段东南侧，位于闽、浙、赣三省交界处，俗称“闽北”，南平市不仅山清水秀、气候宜人，而且自然风光优美、名胜古迹甚多。





壹

项目概况



设计范围

项目设计范围北至建安大街，西至大红袍路，东至朱熹大道，南至云谷大道。通过业态和文化植入，增强区域可达性，彰显文化内涵，打造城市名片。





壹

项目概况

文化资源

武夷新区多以河流、山体、森林等自然风貌特征为主，文化则是多以当地手工艺制作与闽越文化为主，在照明设计中，可以萃取出山水、闽越文化、朱熹理学、建盏纹饰等设计语言与素材，在设计中加强这些地域特色符号。

崇阳溪

闽江支流建溪的支流，发源于武夷山脉，源流上无数沟壑山涧汇成小溪，南流向，称东溪，经建阳区、建瓯市，在徐墩镇长源与南浦溪相汇，注入建溪。



朱子理学

朱子文化是一个博大精深的体系，它以朱子理学为主干，在中国乃至世界思想文化史上占据着重要地位。



武夷山脉

武夷山脉位于东南沿海丘陵与江南丘陵之间，东南沿海丘陵区低山占有较大比重，江南丘陵区则有较多的河谷平原。



闽越文化

南平遗存着古闽越文化大量重要的历史人文景观，在将近一个世纪的岁月中，闽越人创造出灿烂一时的闽越文化。



建盏

建盏黑釉的单纯与窑变的纷繁形成对比，其背后蕴藏的是一种和谐自然、朴素玄妙的审美情趣，建盏这种简素古朴之美与生俱来就和禅意的境界有着一种天生的默契。





交通流量分析

佰翔大酒店的地理位置较为特殊，南面主要为车流视线，人流视线则主要集中在背面。

人流视线也多为行进式的移动视域。





壹

项目概况



视点A



视点B



视点C



视点D



现状夜景分析

酒店夜景灯光目前**整体偏暗**，出光点主要都集中于中下部，光并不能很好的到达人可视角度的上半部，也**缺乏具有自身特征的标识照明**。

相对于周边夜景，本应该依靠大体量的**优势占据视觉焦点**，反而**存在感最低**。



贰

设计分析





设计依据

相关规划法规

- 《中华人民共和国城乡规划法》
- 《城市规划编制办法》
- **甲方提供的设计任务书:**
- 《城市夜景照明设计规范》 (JGJ/T 163-2008)
- 《城市道路照明设计标准》 (CJJ45-2015)
- 《城市道路照明工程施工及验收规程》 (CJJ89-2012)
- 《建筑照明设计标准》 (GB/TB50034-2024)
- 《建筑照明术语标准》 (JGJ/T119-2008)
- 《民用建筑电气设计标准》 (JGJ/51348-2019)
- 《建筑电气与智能化通用规范》 (JGJ/55024-2022)
- 《灯具一般安全要求与试验》 (GB 7000.1-2015)
- 《供配电系统设计规范》 (GB50052-2009)
- 《低压配电设计规范》 (GB50054-2011)
- 《建筑物防雷设计规范》 (GB50057-2010)
- 现场调研及收集的相关资料

参考资料

- 《城市夜景照明规划设计与实录》
- 《城市夜景照明技术指南》 2004.12 北京照明学会, 北京市市政受理委员会编 中国电力出版社出版
- 《城市环境(装饰)照明规范》(上海) (DB31/T316-2004 2004.09.01 上海市质量技术监督局)
- 城市照明规划规范 (讨论稿)
- **绿色照明规范**
- 《照明设计手册(第三版)》
- 其他相应规范与标准

CIE相关夜景照明的技术文件

- 《泛光照明指南》 (CIE 94-1993)
- 《机动车及步行者交通照明建议》 (CIE 115-1995)
- 《机动交通道路照明建议》 (CIE 第12.2号出版)
- 《城区照明指南》 (CIE 136-2000)
- 《室外工作区照明指南》 (CIE 68-1986)
- CIE技术报告136-2000号出版物
- 北美照明学会HB-9-00IESNA Lighting Handbook – 9thEdition
- 北美照明学会Recommended Lighting for Walkways and Class 1 Bikeways
- 美国能源及环境先导计划Led标准





贰

设计分析



前期规划分析

一期方案：

闲雅之“光”

片区内部业态主要以精品酒店为主，整体氛围**相对宁静、优雅**，**亮度较低**，禁止使用彩色光。

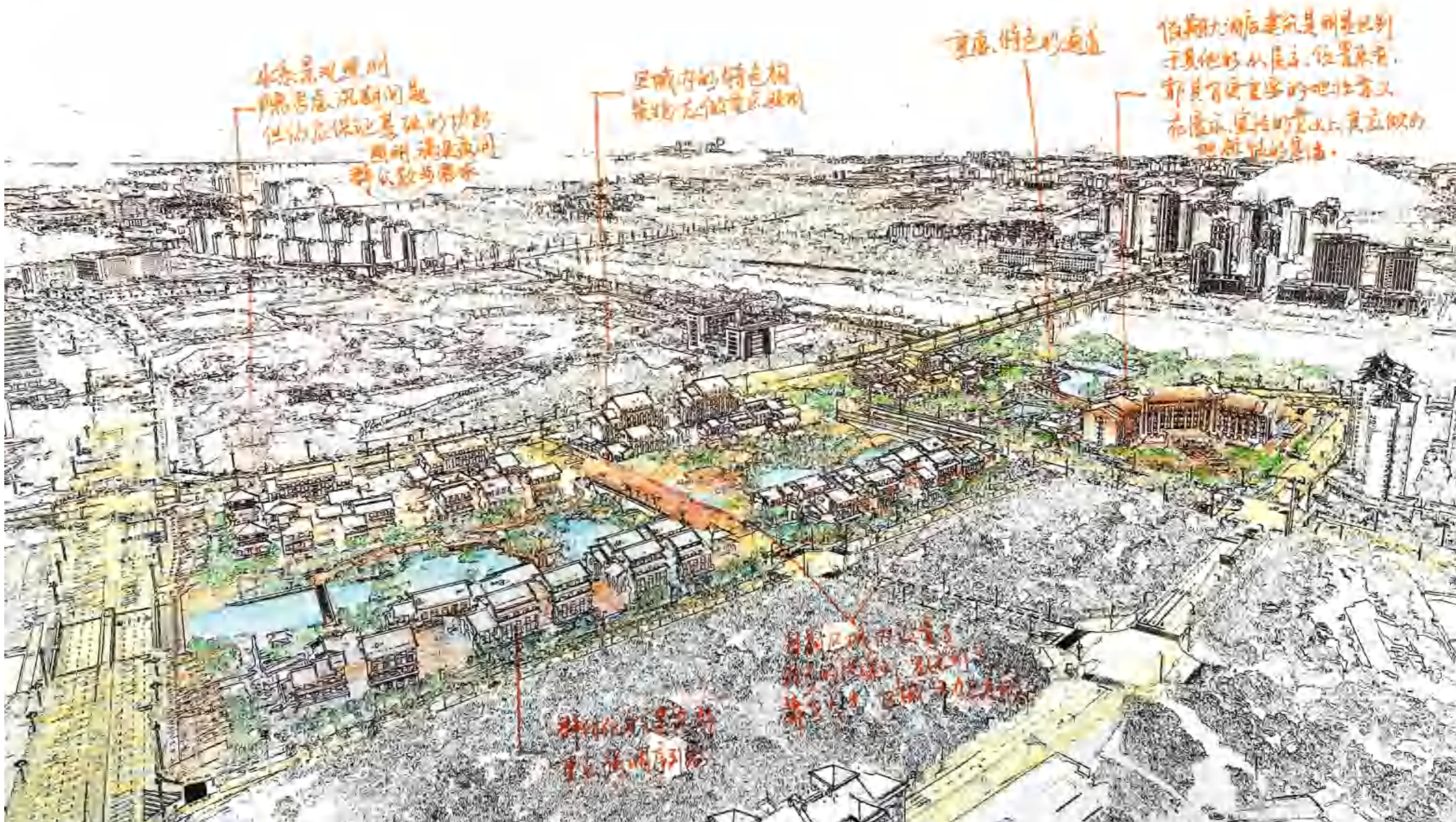
二期方案：

灯光亮度等级为**三级**

灯光氛围定位**精致而优雅的静态暖色光**



前期规划都将佰翔大酒店归于**静、暗**的照明定位。



根据武夷山水城整个区域内的建筑特征、分布，重新定义佰翔大酒店的设计定位，不应将其只做为一个酒店功能的建筑做照明设计。

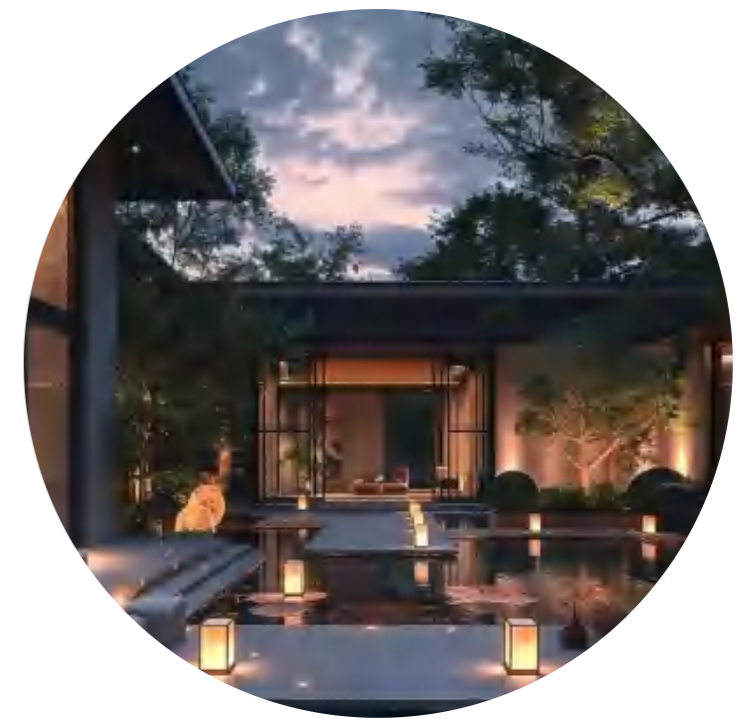


佰翔大酒店照明设计的重点与难点

1. 应具备地域组团内的统领性、标志性地位，同时能起到一定的宣传作用。
2. 具有表达自身建筑特色的灯光语言。
3. 满足各视角、各尺度的合理性、舒适性的光环境。
4. 兼顾其做为酒店的建筑功能，灯光需不影响入住旅客。

设计目标

打造武夷新区旅居酒店的“新标杆、首选地”





贰

设计分析

城市尺度



尺度分析

城市尺度

Urban scale

在城市尺度中，可以很好的观赏到建筑的整体。顶部、立面、裙楼及景观都应有各自的照明表达。

重点打造建筑顶部，塑造远视角的独特天际线。

街道尺度



街道尺度

Street scale

街道尺度中，以建筑上半部为主，中下部及裙楼基本被植被所遮挡。

在照明设计中，叠加、延续建筑顶部的灯光，减少、弱化裙楼部分。

近人尺度

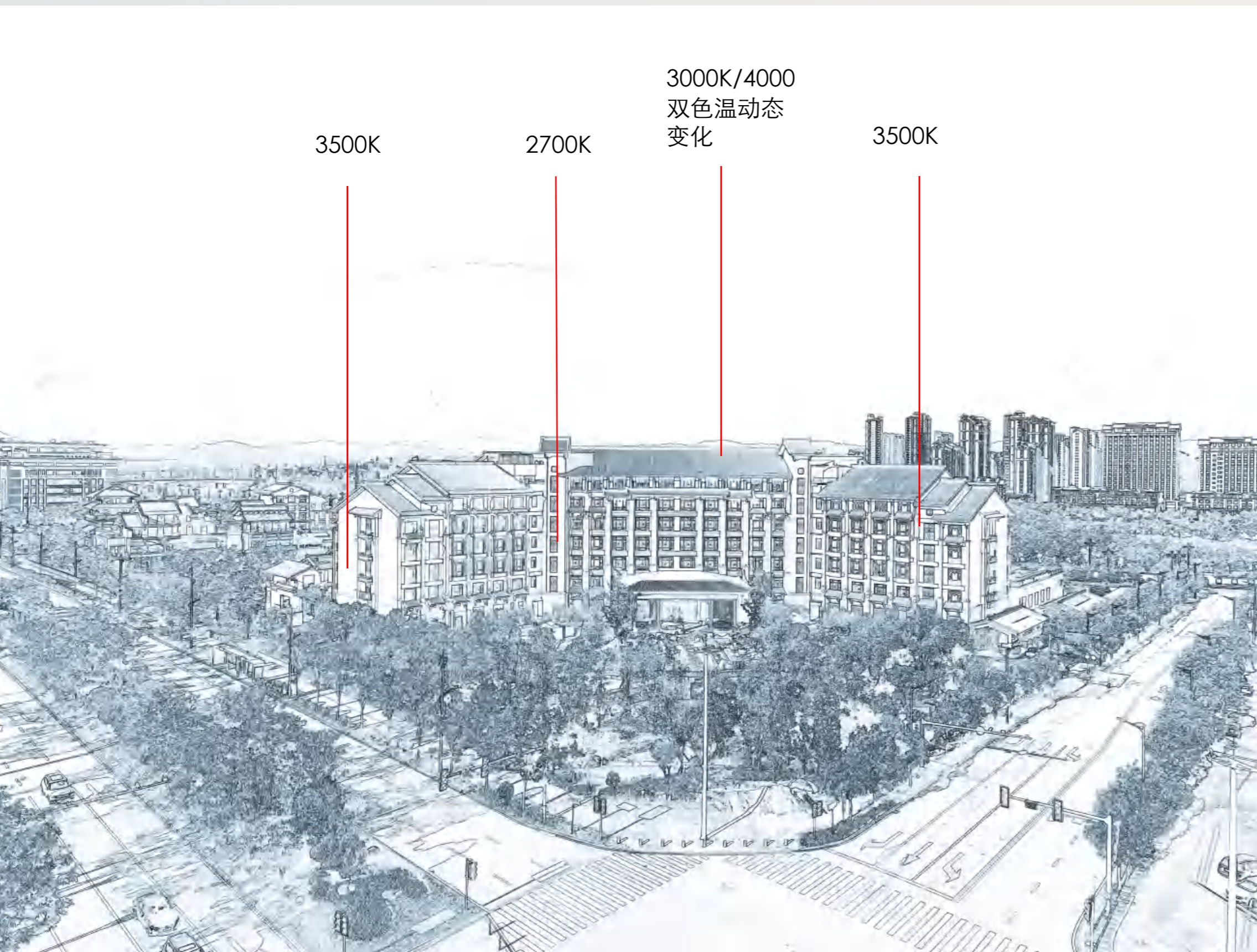


近人尺度

Near human scale

着重表现大堂入口等主要人流进出通道及停留空间。

展示建筑结构细节以及建筑和景观的相互关系。



动静光及色彩分析

项目以2700K-3500K色温为主，加入部分**双色温动态光**，建筑造型简洁明朗，在灯光色彩的运用上，打造建筑呈现**大气、典雅**的夜间气质，成为极具地标性的建筑夜景。



叁

设计主题





叁

设计主题

山水寄情，繁华入梦

山水，是武夷的自然之姿
也蕴含了武夷山水城的地点之意
以光为笔
描绘中式的奢华与贵气
所见即所得，寄情于山水，于此枕光入梦



肆

具体设计

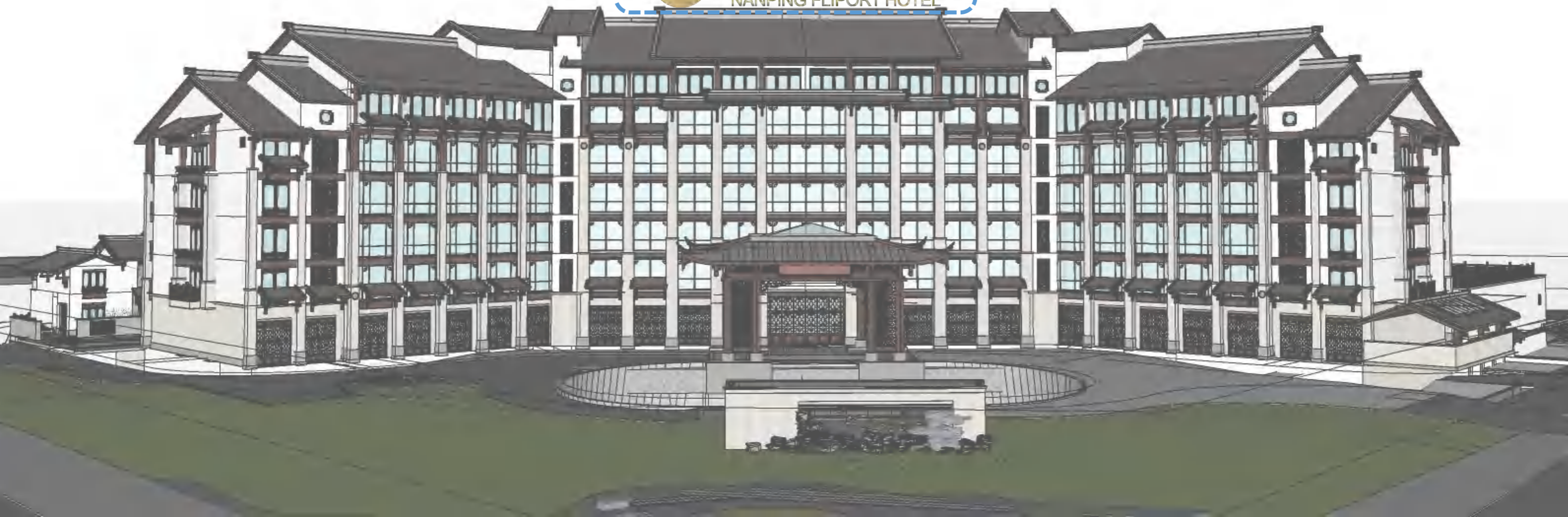
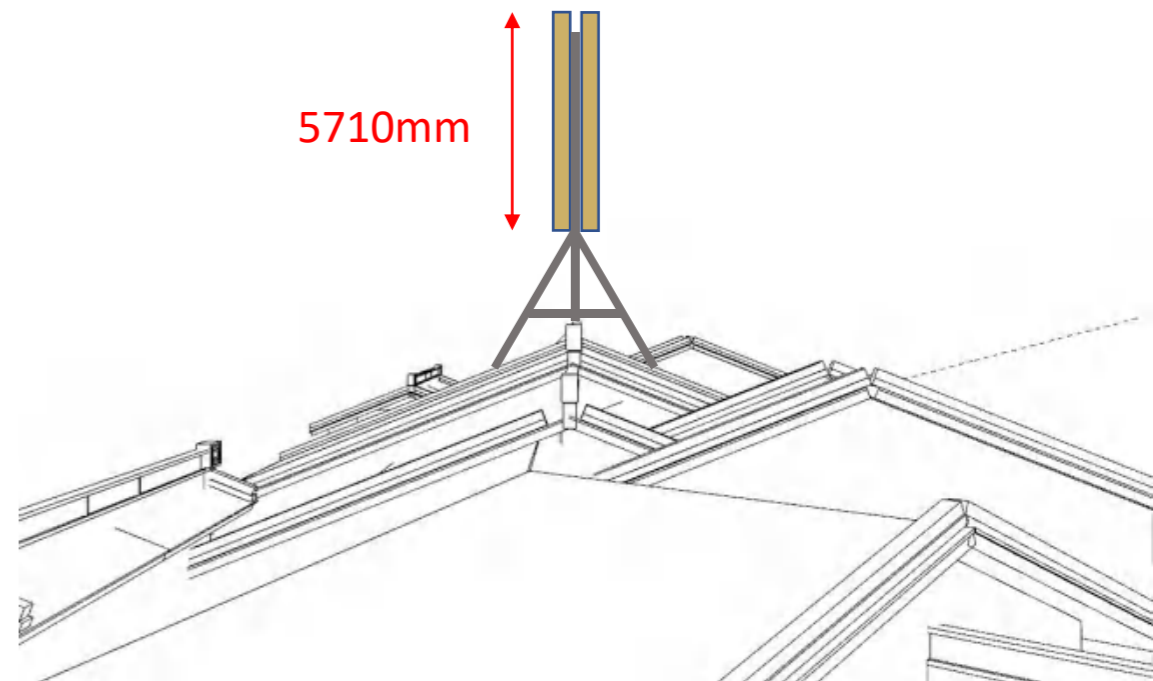




肆

具体设计

酒店标识设置 OP1 排布方式1 (主推方案)

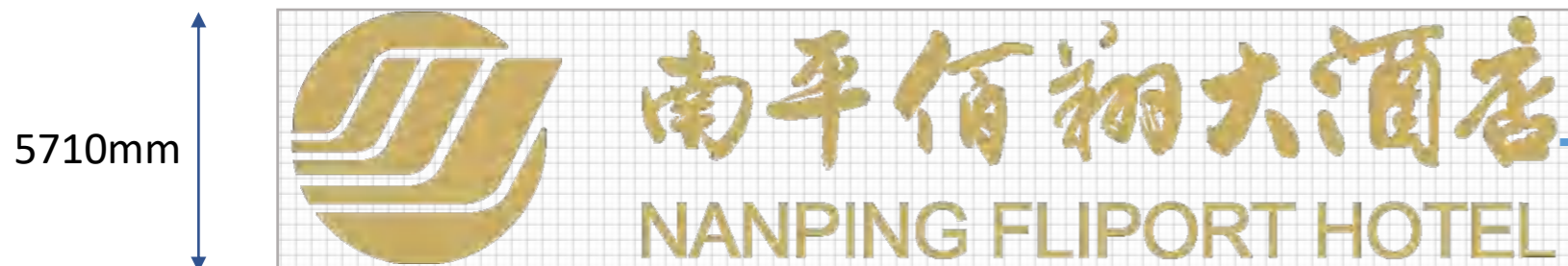




肆

具体设计

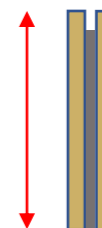
酒店标识设置 OP1 排布方式1 (主推方案)



29230mm



5710mm

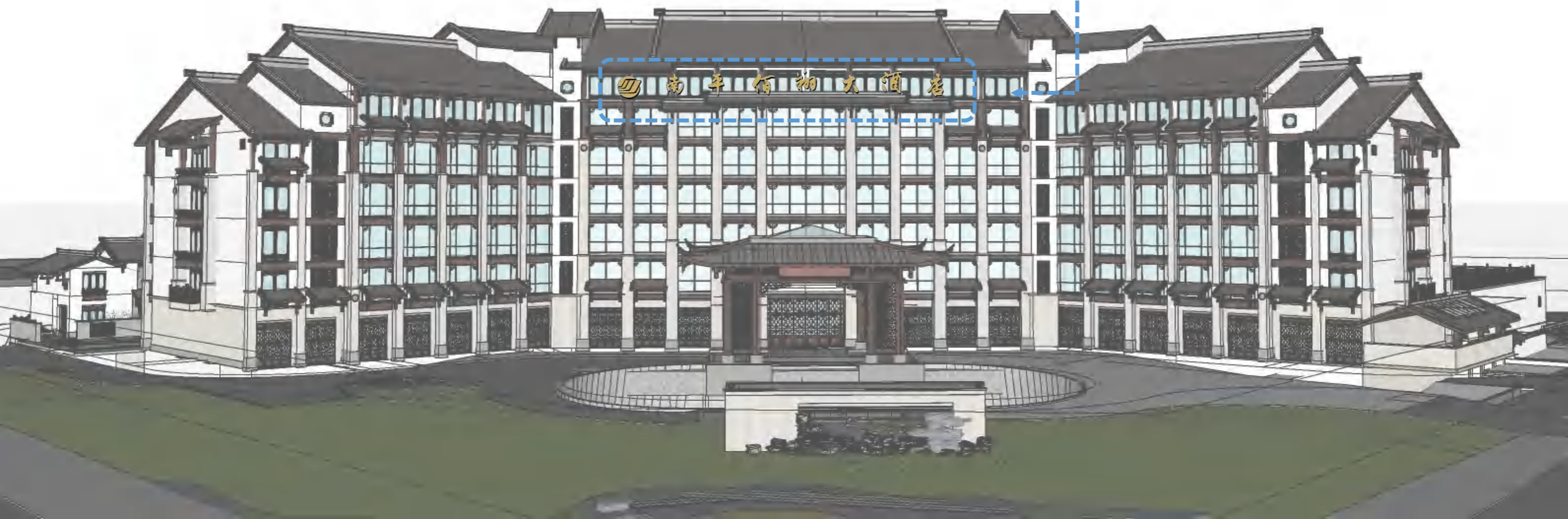
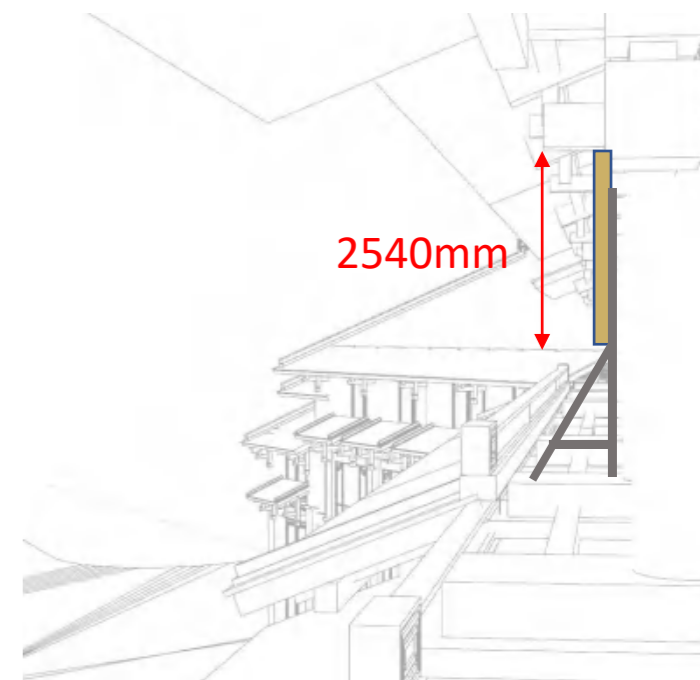
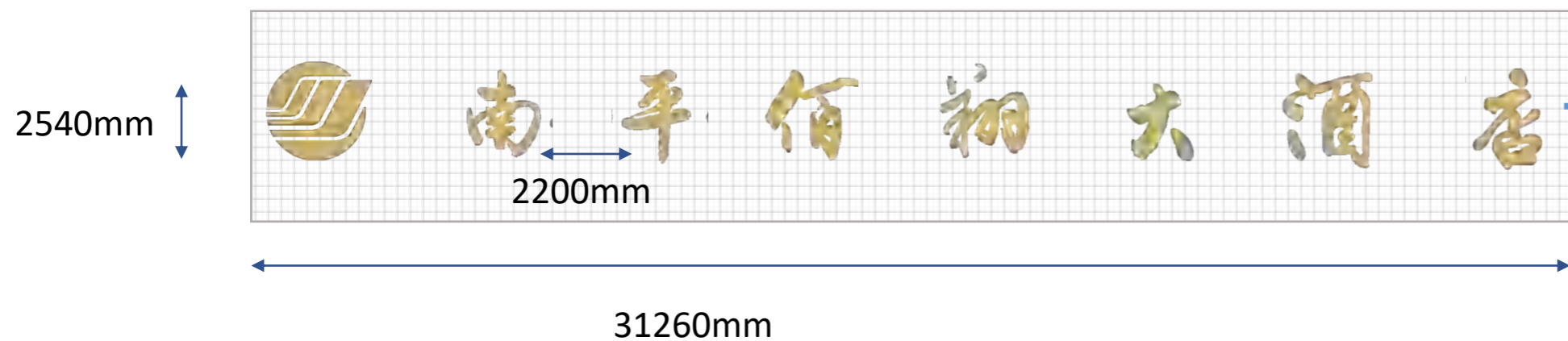




肆

具体设计

酒店标识设置 OP2 排布方式1

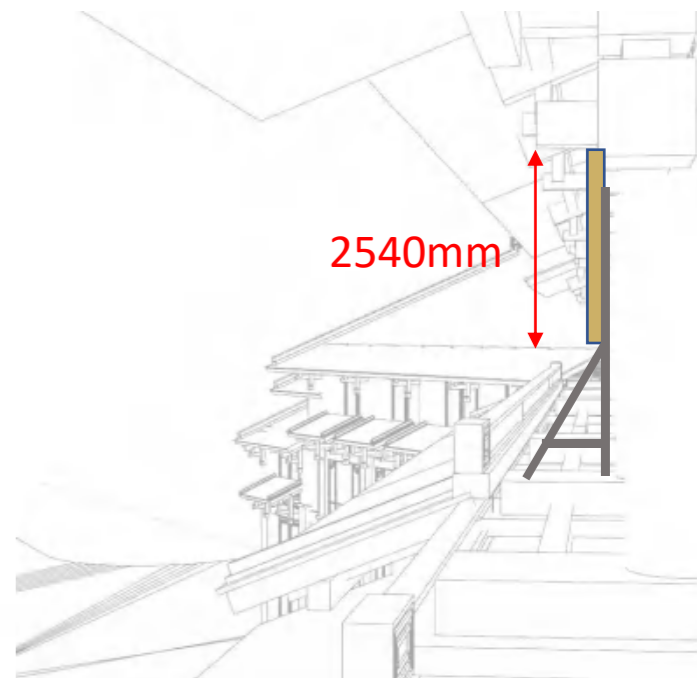
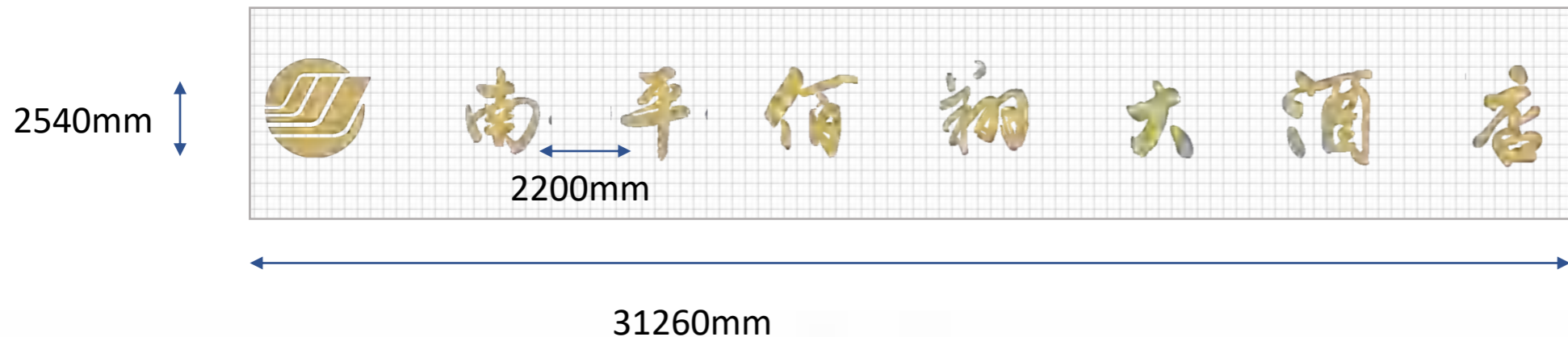




肆

具体设计

酒店标识设置 OP2 排布方式2

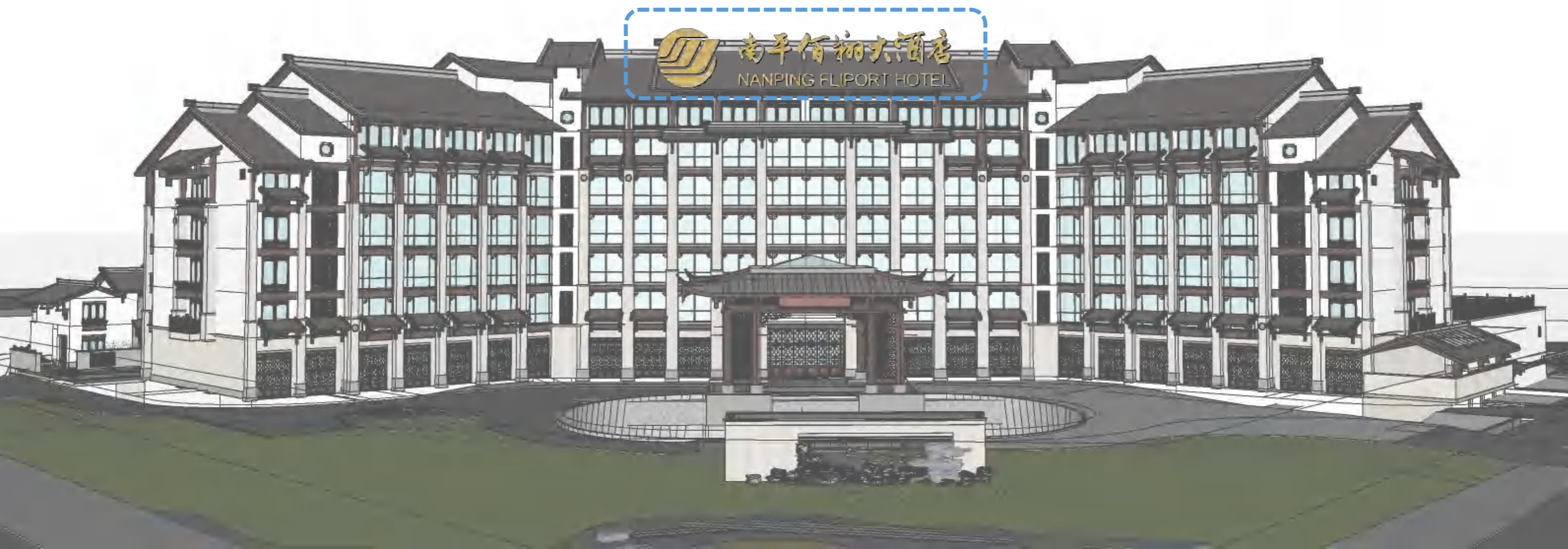




肆

具体设计

酒店标识设置 OP3 排布方式1





肆

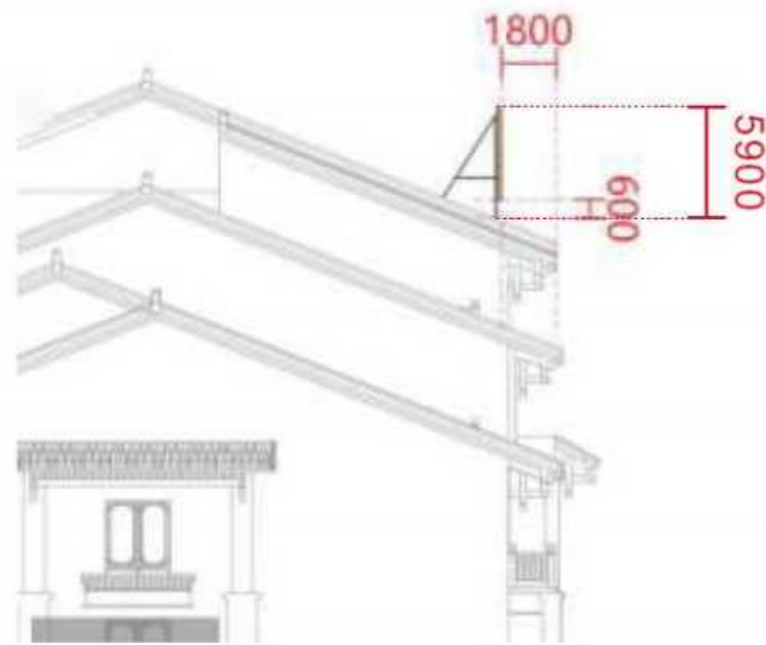
具体设计

酒店标识设置 OP3 排布方式2

5300mm



26450mm

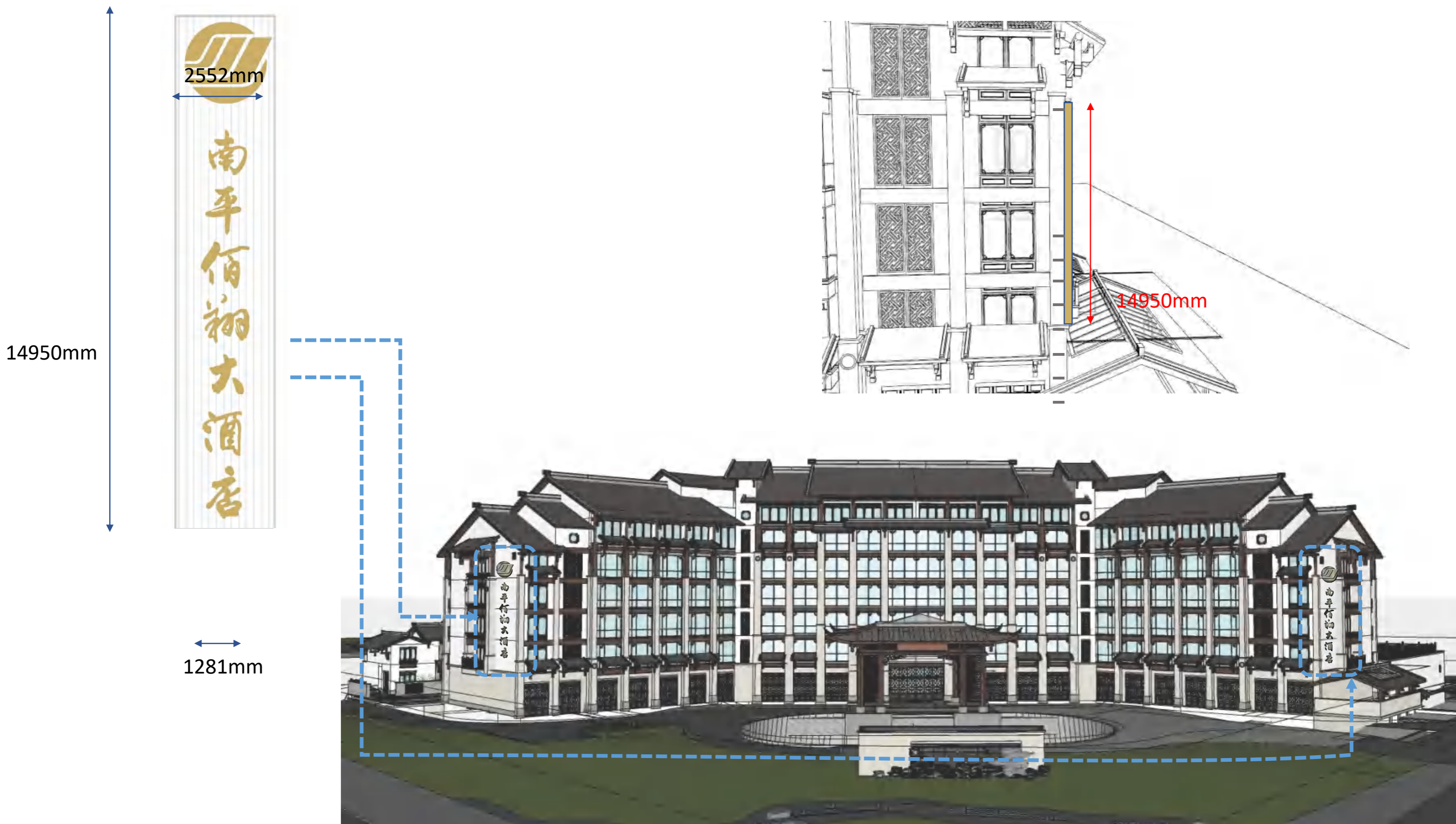




肆

具体设计

酒店标识设置 OP4 排布方式1

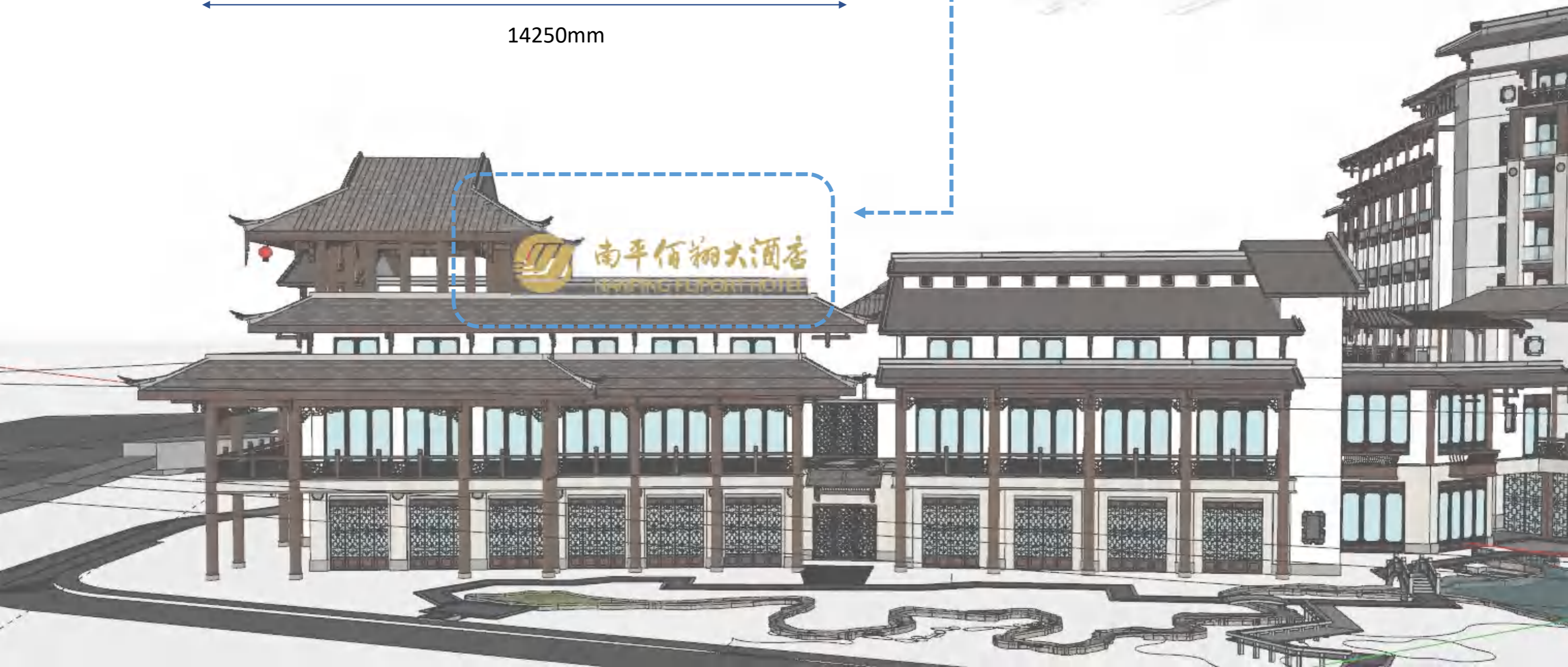
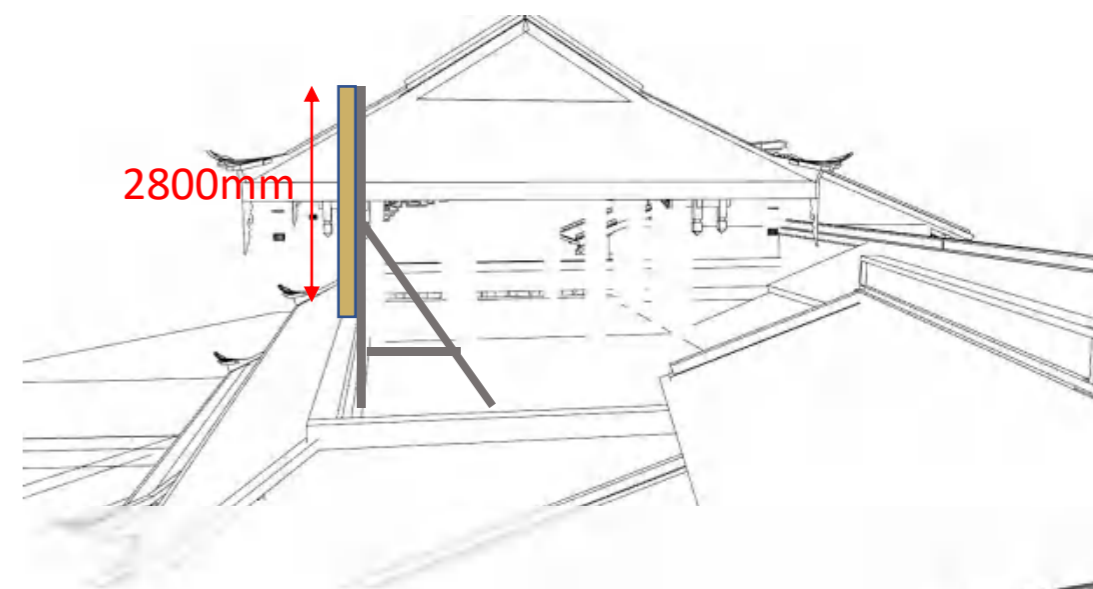




肆

具体设计

酒店标识设置 OP4 排布方式2





肆

具体设计

伯翔酒店——地标性
统领性

政府楼之色温、亮度、
夜间辨识度较高。

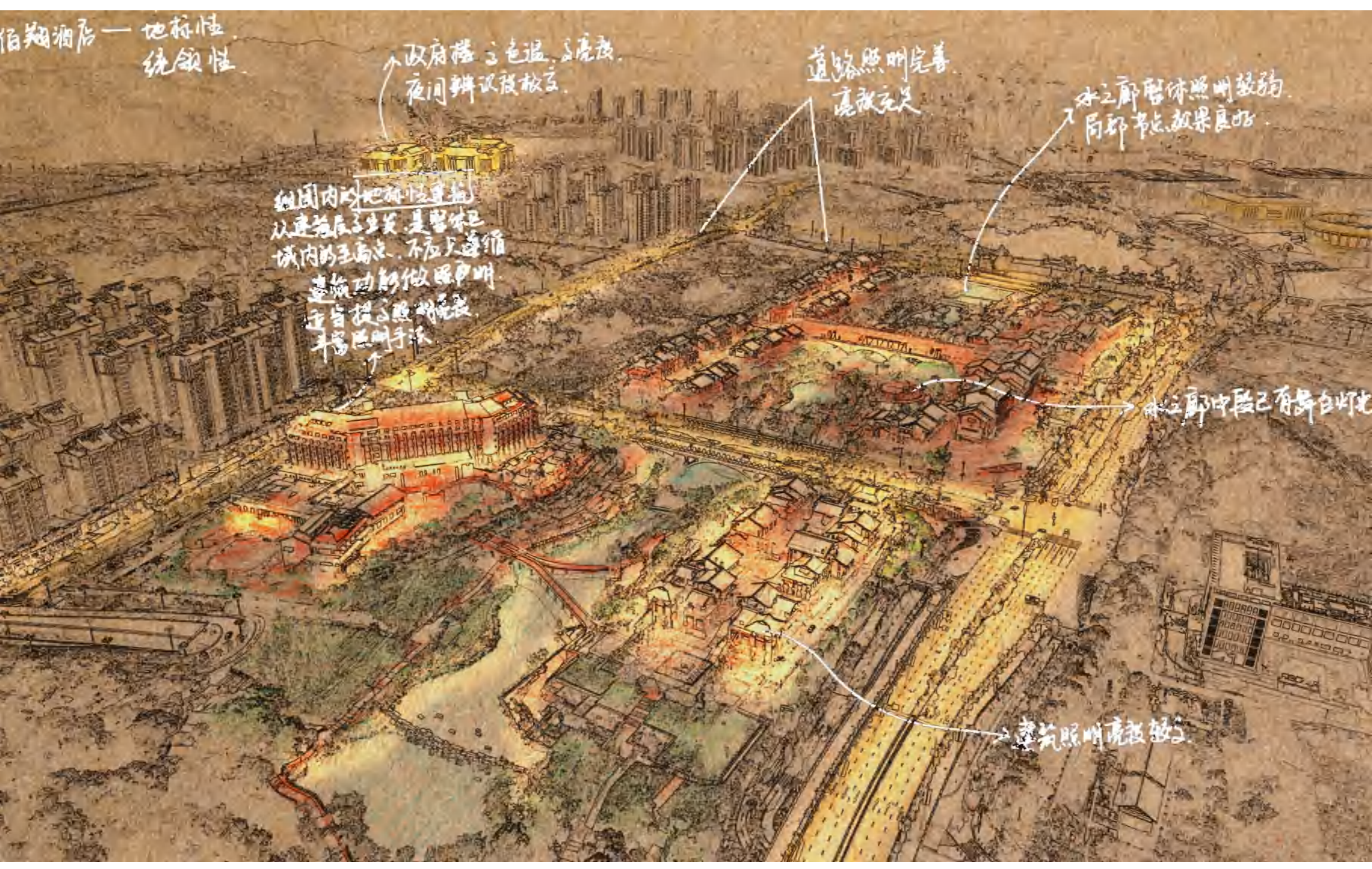
道路照明完善
亮度充足

水之廊整体照明较弱，
局部节点效果良好

组国内的地标性建筑
从建筑层数来看，是整体区
域内的至高点，不应只遵循
建筑功能做照明，
应当投入照明亮度，
丰富照明手段

水之廊中段已有异白灯光

建筑照明亮度较高





肆

具体设计

顶层

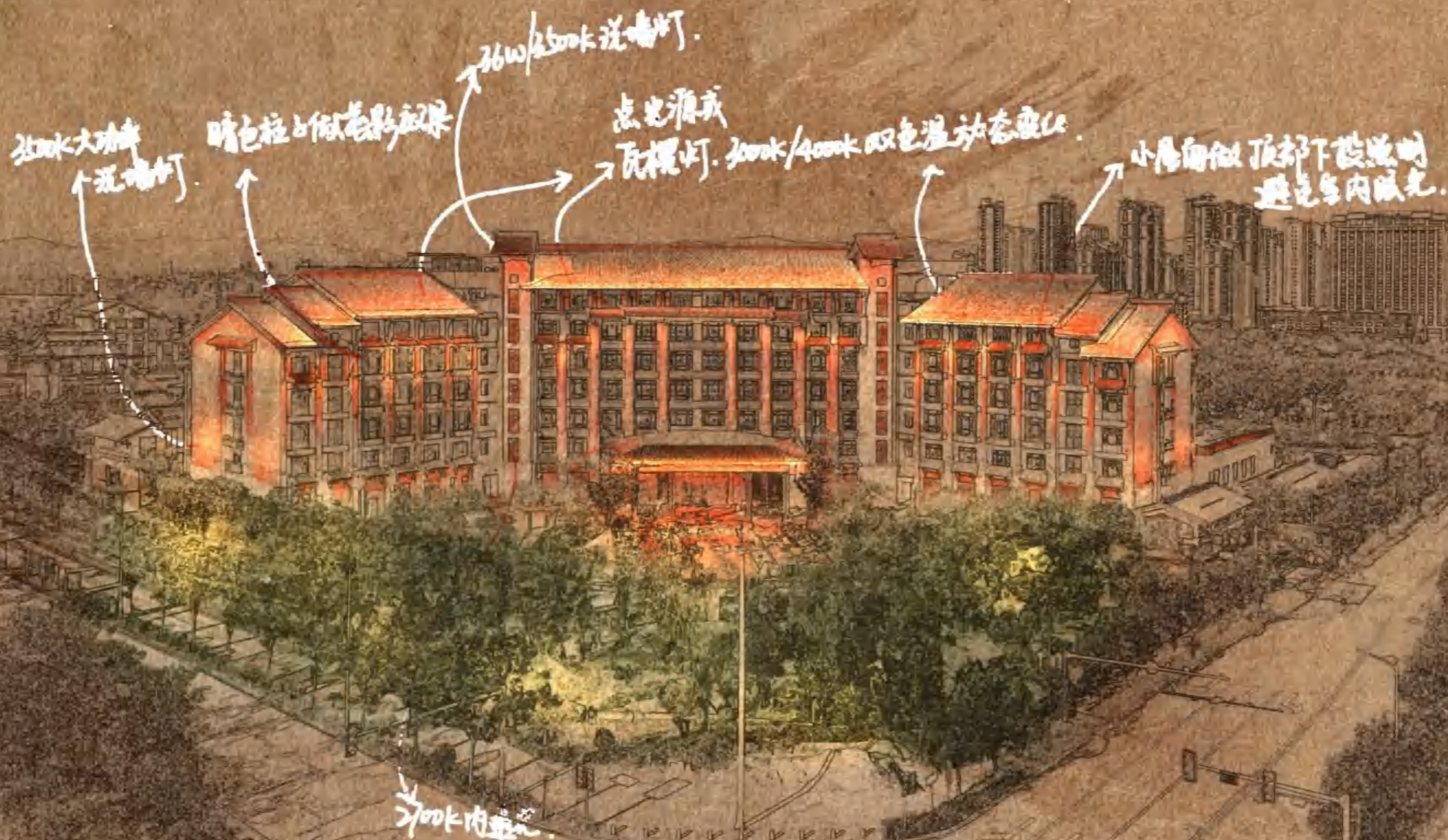


深色柱上做剪影
白墙做背光



立柱可制灯具

一灯两用. 正面为静态灰度线条灯
侧面为洗墙灯. 3500k



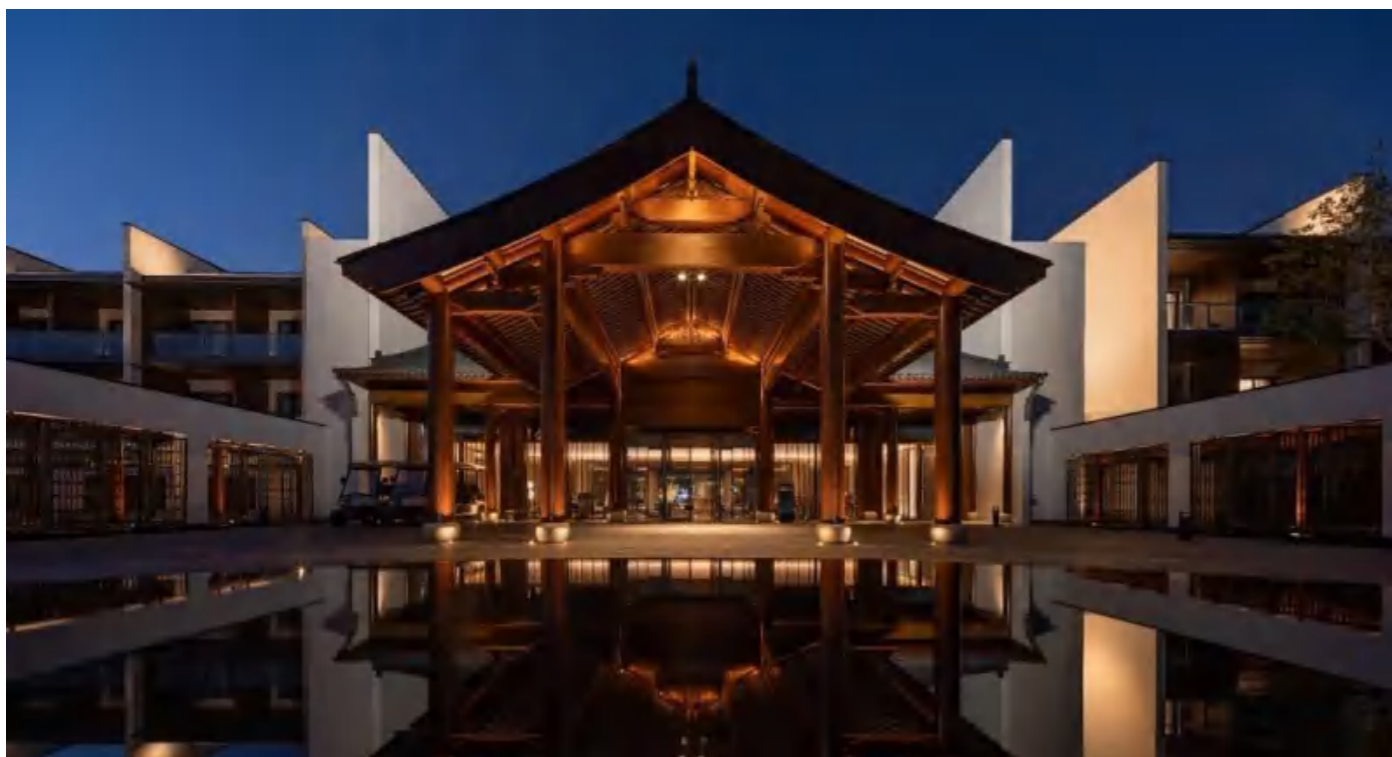


肆

具体设计



意向图参考





肆

具体设计

建筑照明效果图





肆

具体设计

建筑照明效果图





肆

具体设计

建筑照明效果图





肆

具体设计

建筑照明效果图 下半夜模式





肆

具体设计

建筑照明效果图





肆

具体设计

建筑照明效果图





肆

具体设计

建筑照明效果图





肆

具体设计

建筑照明效果图





肆

具体设计

建筑照明效果图





肆

具体设计

建筑照明效果图





肆

具体设计

建筑照明效果图





肆

具体设计

建筑照明效果图



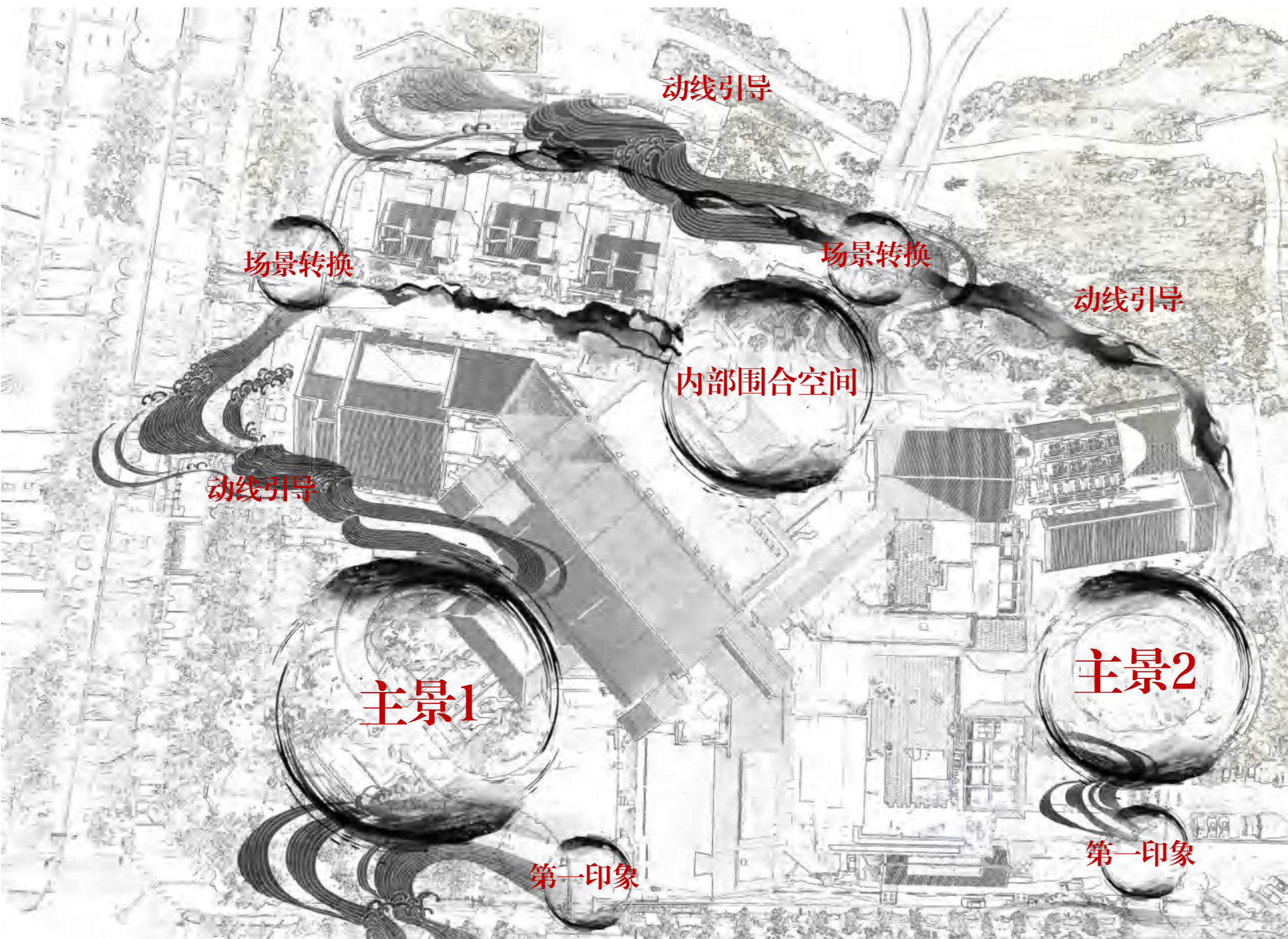


肆

具体设计

建筑照明效果图





景观照明策略

提升空间结构，增强空间体验感，
创造多维度空间体验。

- 1.入口门楼与景墙做为城市界面给予行人第一印象，引导人行动线，需要重点表达简洁、大气的效果。
- 2.门楼做为最佳的观景平台，站在平台上能够清晰的观赏到园区内部的全貌。
- 3.水景与绿岛做为园区核心景观带，与建筑的融合度极高，能够很好的衬托主楼，因此，水景与绿岛以点缀性照明方式为主。

在照明设计过程中要平衡强化入口、主体建筑与景观空间、场景转换的对比关系，尽量做到主次分明、富有层次。



肆

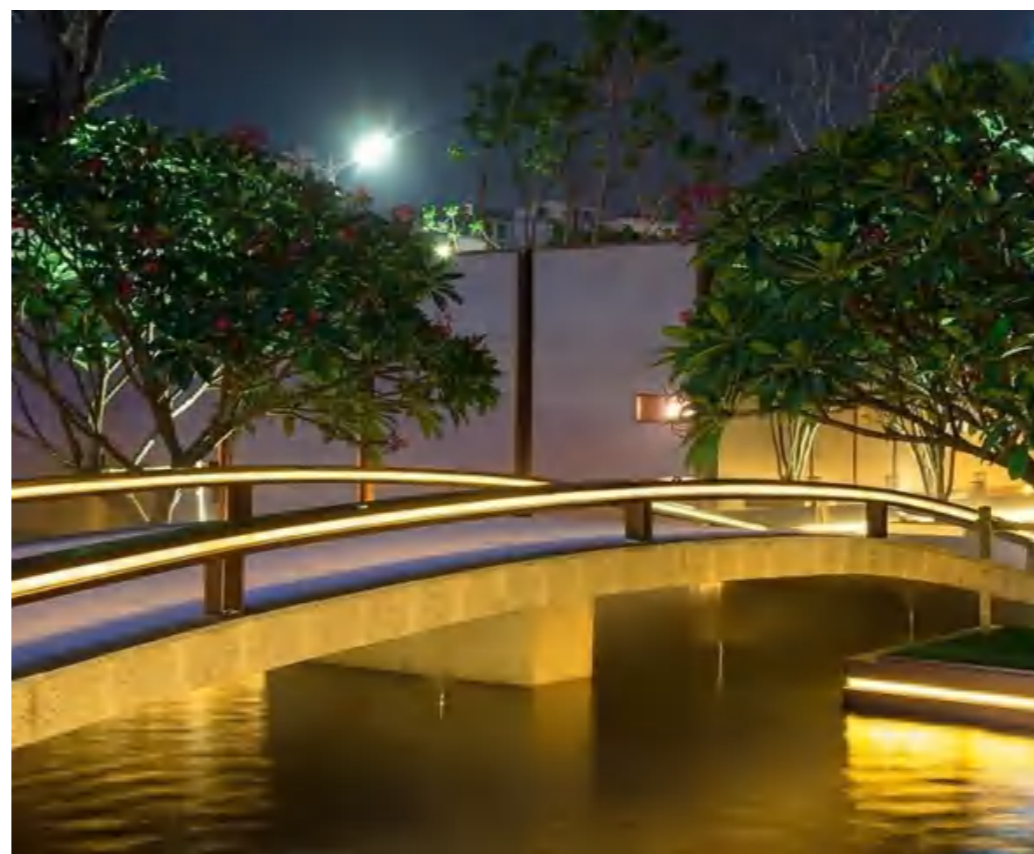
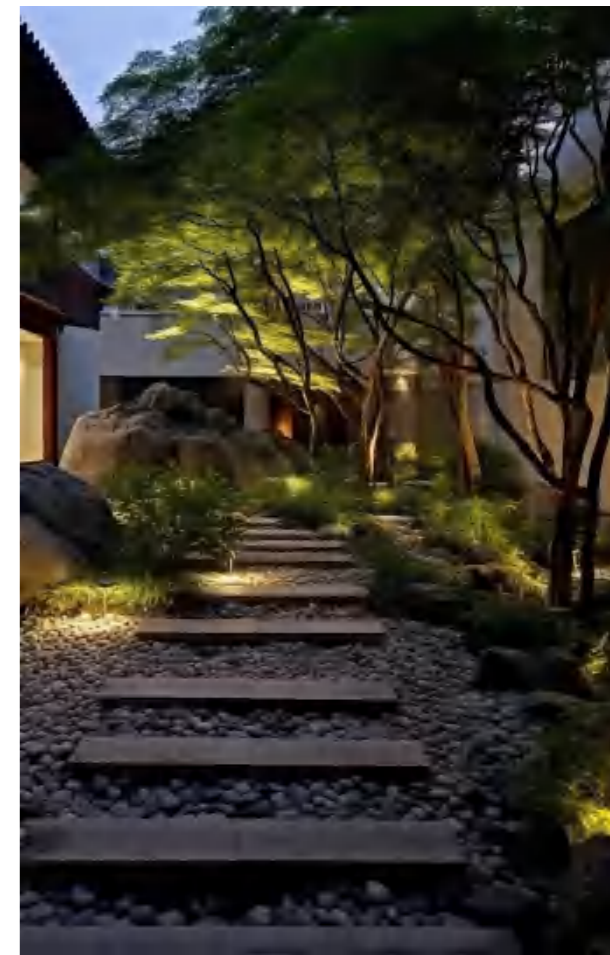
具体设计





肆

具体设计





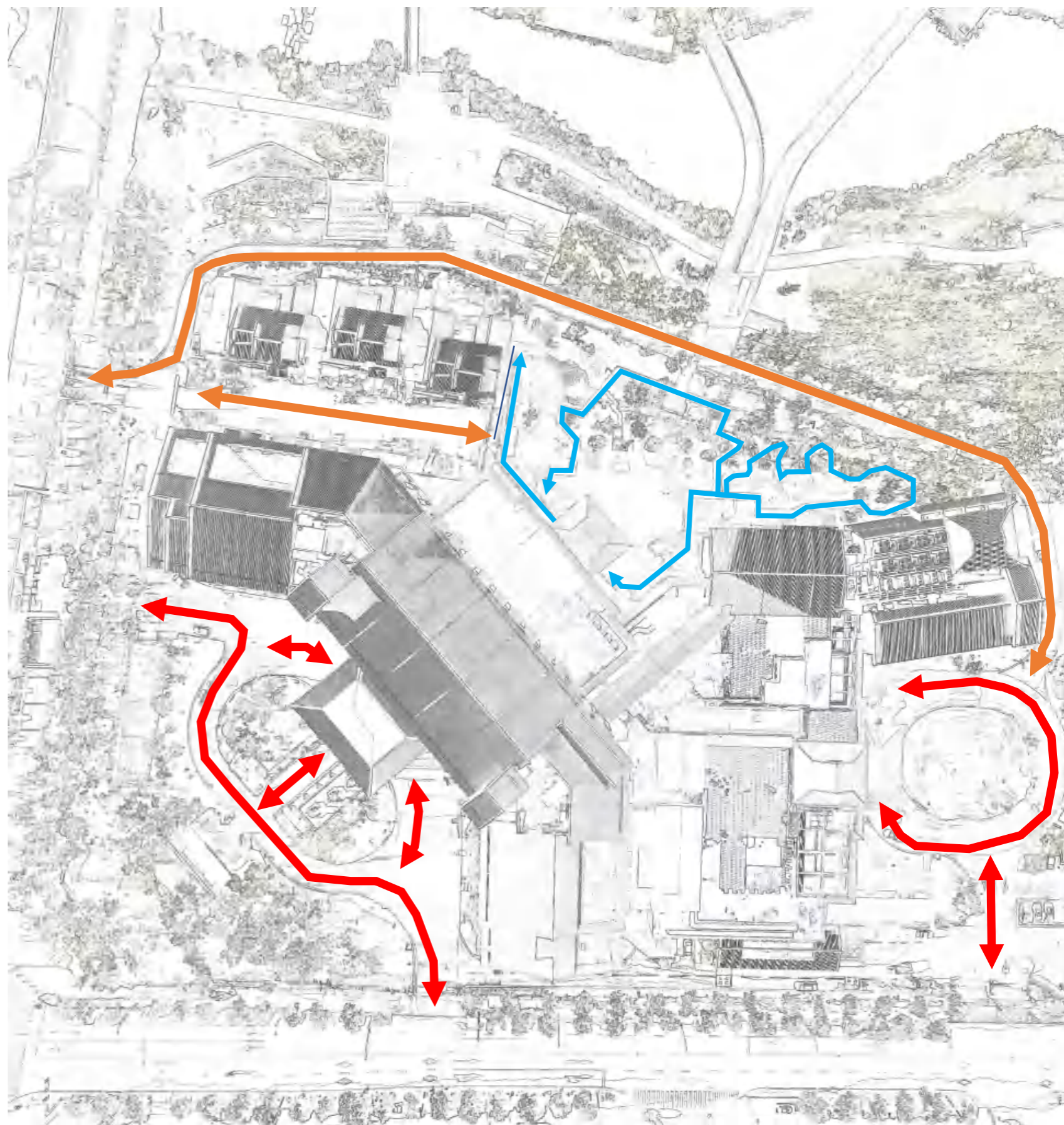
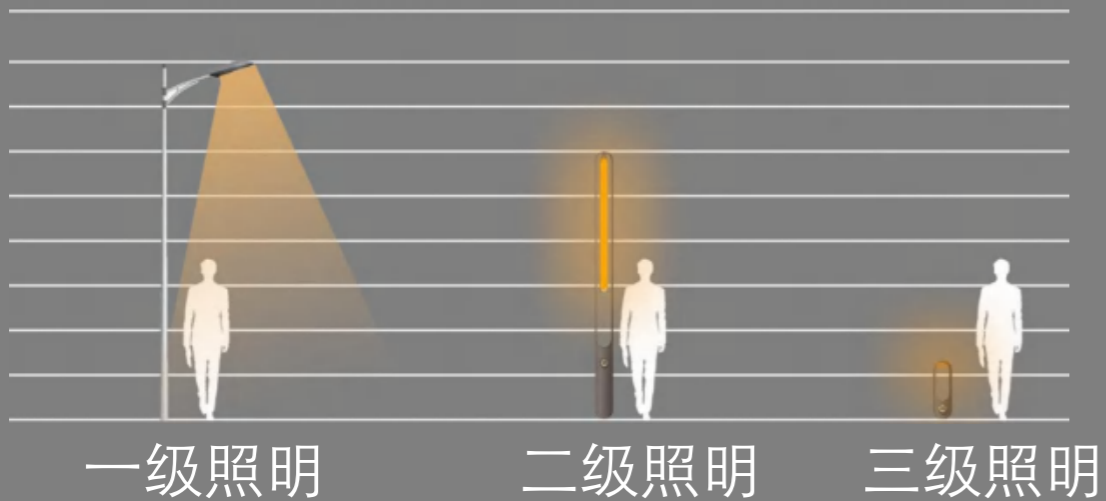


肆

具体设计

园区功能性照明

照明场所	色温	平均水平照度	灯具类型
一级照明道路 	2700K-3500K	20-30Lx	半截光型灯具
二级照明道路 	2700K-3500K	10-20Lx	非截光型灯具
三级照明道路 	2200K-3500K	5-10Lx	非截光型灯具





肆

具体设计

景观照明效果图





肆

具体设计

景观照明效果图





伍

特色灯具设计





伍 特色灯具

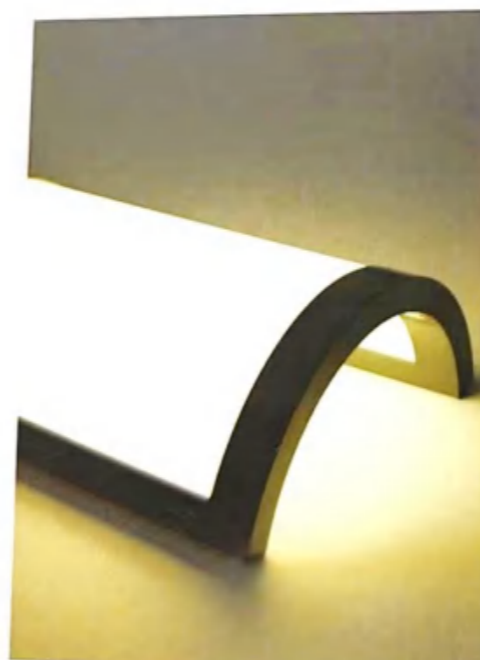


酒店顶部瓦面采用瓦面灯设计，瓦面灯为自发光灯具，夜间表面亮度较高，且并入控制系统进行动态控制，根据要求与地方文化特色变化主题内容，能够很好的吸引与汇聚人流。

瓦面灯全亮时效果



瓦面灯动态变化时效果





伍 特色灯具

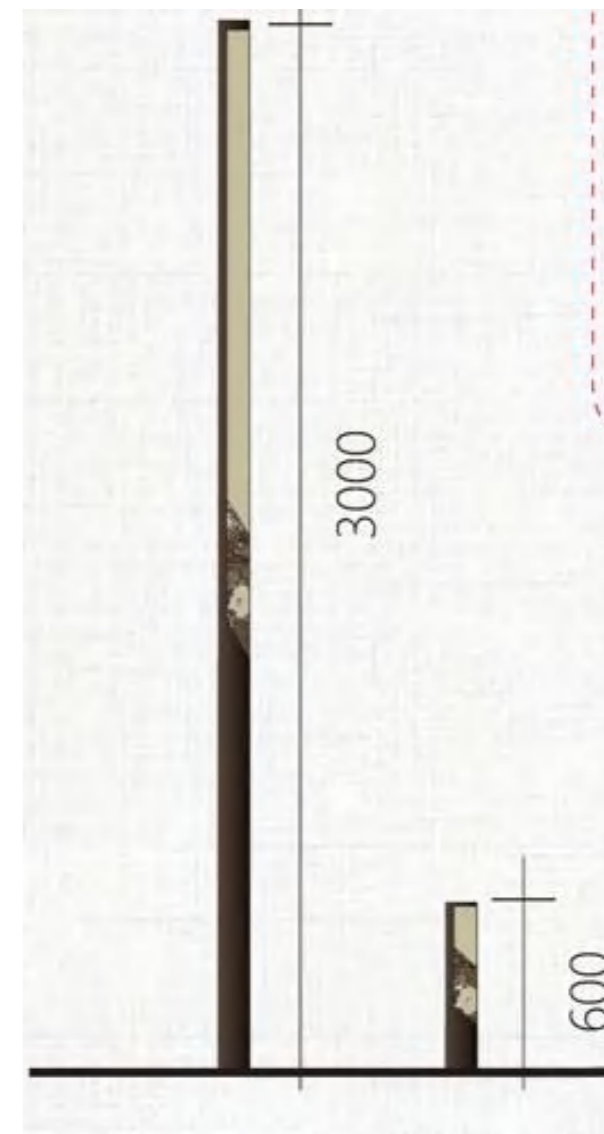
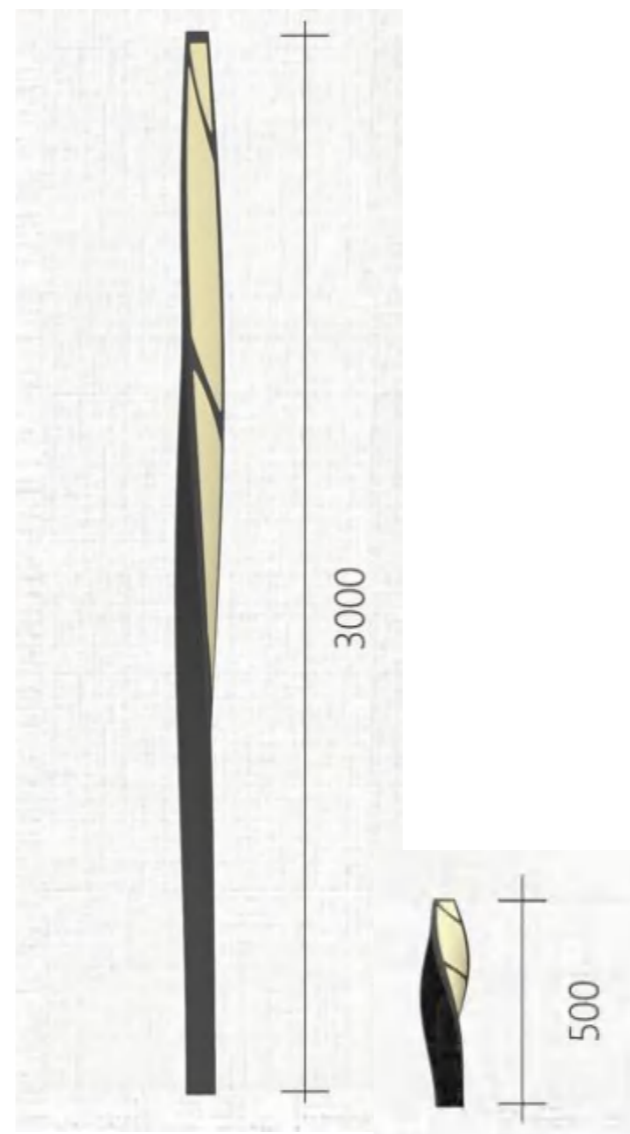
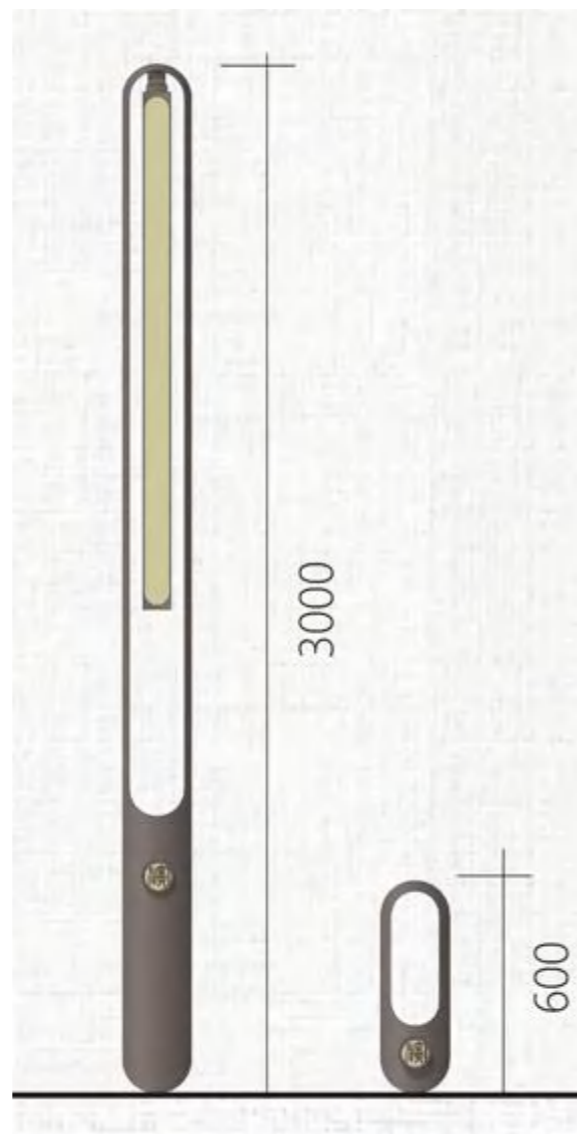
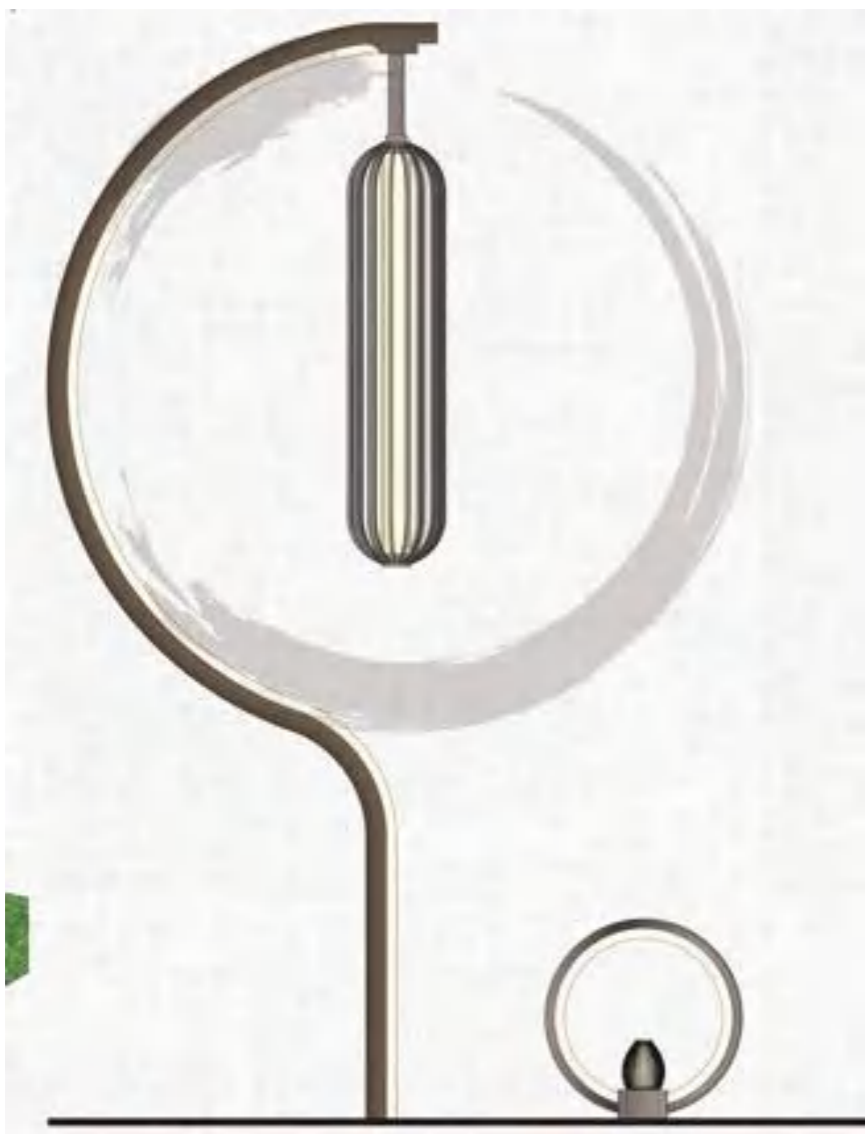


现阶段各区域已建成的庭院灯与草坪灯造型种类繁多，
建议更换具有东方美学造型，且能够明确标识该地块名称的，辨识性强的景观灯具。



伍 特色灯具

样式参考





陆

运营成本
造价估算





武夷山水城灯具造价估算表（南三区）

序号	空间分类	工程估算	备注
1	建筑顶部空间照明优化	待定	因建筑铭牌形式影响，方式待定240万的点光源方案（中间1000m ² ，每平方米20个点光源）
2	建筑立面空间及裙楼照明优化	140万	
3	建筑铭牌	31万	
4	建筑铭牌结构	26万	
5	景观照明优化	40万	
含税工程造价		237万	

以上造价为初步概念设计阶段估算金额。

谢谢聆听

